

HORADAM® AQUARELL

Feinste Künstler-Aquarellfarben

Schmincke

★★★★★ höchste Lichtechtheit
 ★★★★ sehr gute Lichtechtheit
 ★★★ gute Lichtechtheit
 ★★ befriedigende Lichtechtheit
 ★ ausreichende Lichtechtheit
 – lichtunbeständig

□ lasierend
 ▨ halbblasierend
 ▩ halbdeckend
 ■ deckend

① Preisgruppe

△ leicht vom Papier anzulösen
 ▲ halb vom Papier anzulösen
 ▲ schwer vom Papier anzulösen

● Kurzsortiment, 79 Farbtöne + ONETZ/
 G granulierender Farbton

139 Farbtöne in

□ 1/2 □ 1/1 □ 5/15 ml

→ 35 neue Farbtöne/
 in 2017

101 ①★★★★★ Titan-Deckweiß	102 ①★★★★★ Perm. chinesisch Weiß	206 ③★★★★ Titangelb	215 ①★★★★ Zitronengelb	223 ③★★★★ Kadmiumgelb zitron	211 ②★★★★ Chromgelbton zitron	207 ④★★★★ Vanadiumgelb
224 ③★★★★ Kadmiumgelb hell	216 ②★★★★ Reingelb	208 ③★★★★ Aureolinton	225 ③★★★★ Kadmiumgelb mittel	212 ②★★★★ Chromgelbton hell	209 ②★★★★ Lasurgelb	219 ③★★★★ Turners Gelb
217 ②★★★★ Chinacridongoldton	213 ②★★★★ Chromgelbton dkl.	226 ③★★★★ Kadmiumgelb dkl.	220 ②★★★★ Indischgelb	222 ②★★★★ Gelborange	227 ③★★★★ Kadmiumorange hell	214 ②★★★★ Chromorangeton
228 ③★★★★ Kadmiumorange dkl.	218 ②★★★★ Lasurorange	359 ①★★★★ Satumrot	348 ③★★★★ Kadmiumrot Orange	360 ③★★★★ Permanentrot Orange	361 ③★★★★ Permanentrot	349 ③★★★★ Kadmiumrot hell
341 ③★★★★ Geranienrot	365 ③★★★★ Zinnoberrot	342 ②★★★★ Zinnoberrot hell	363 ③★★★★ Scharlachrot	347 ③★★★★ Kadmiumrot mittel	343 ③★★★★ Chinacridon Hellrot	355 ①★★★★ Lasurdunkelrot
350 ③★★★★ Kadmiumrot dunkel	366 ③★★★★ Dunkelrot	344 ③★★★★ Perylenrot tief	357 ①★★★★ Alizarin-Karmesin	346 ②★★★★ Rubinrot dunkel	358 ②★★★★ Krapplack dunkel	354 ③★★★★ Krapprot tief
362 ②★★★★ Bordeauxrot	356 ①★★★★ Krapplack Rosa	353 ③★★★★ Permanent Karmin	351 ③★★★★ Rubinrot	352 ③★★★★ Magenta	367 ③★★★★ Purpur Magenta	369 ②★★★★ Chinacridon Magenta
368 ②★★★★ Chinacridon Violett	370 ③★★★★ G Potters Pink	371 ②★★★★ Perylenviolett	472 ②★★★★ Chinacridon Purpur	474 ③★★★★ G Manganviolett	476 ②★★★★ Schmincke Violett	473 ③★★★★ G Kobaltviolettton
495 ②★★★★ G Ultramarinviolett	482 ③★★★★ Delftblau	485 ②★★★★ Indigo	498 ③★★★★ Tiefblau	477 ②★★★★ Phthalo Saphirblau	488 ④★★★★ G Kobaltblau dunkel	493 ②★★★★ G Franz. Ultramarin
494 ②★★★★ Ultramarin feinst	496 ②★★★★ Ultramarinblau	487 ④★★★★ Kobaltblau hell	486 ①★★★★ Kobaltblauton	480 ①★★★★ Bergblau	483 ④★★★★ G Kobalt Azur	492 ①★★★★ Preußischblau



Horadam



491 ②★★★★
Pariserblau



484 ①★★★★
Phthaloblau



481 ①★★★★
Coelinblauton



479 ①★★★★
Heliocoelin



499 ④★★★★★ G
Kobaltcoelin



475 ①★★★★
Heliotürkis



509 ④★★★★★ G
Kobalttürkis



510 ④★★★★★ G
Kobaltgrün Türkis



528 ②★★★★
Preußischgrün



513 ③★★★★★ G
Smaragdgrün



511 ②★★★★★ G
Chromoxidgrün frg.



519 ①★★★★
Phthalogrün



514 ②★★★★
Heliogrün



534 ②★★★★
Permanentgrün Oliv



530 ②★★★★
Saftgrün



526 ②★★★★
Permanentgrün



524 ②★★★★
Maigrün



535 ④★★★★★ G
Kobaltgrün rein



533 ④★★★★★ G
Kobaltgrün tief



521 ①★★★★
Hookersgrün



515 ①★★
Grünoliv



512 ②★★★★★
Chromoxidgrün stumpf



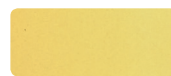
525 ②★★★★
Olivgrün gelblich



516 ①★★★★
Grüne Erde



537 ③★★★★
Lasurgoldgrün



205 ③★★★★
Rutitgelb



221 ②★★★★
Jaune brillant tief



229 ②★★★★
Neapelgelb



660 ①★★★★★
Siena natur



656 ①★★★★★
Lichter Ocker natur



659 ②★★★★
Titangoldocker



655 ①★★★★★
Lichter Ocker



657 ①★★★★★
Lasur Ocker



667 ①★★★★★ G
Umbra natur



230 ②★★★★
Neapelgelb rötlich



650 ②★★★★★
Spinellbraun



654 ②★★★
Goldbraun



653 ①★★★★★
Lasur Siena



651 ②★★★★★ G
Kastanienbraun



661 ①★★★★★
Siena gebrannt



649 ①★★★★★
Englisch-Venez. Rot



670 ②★★★★
Krappbraun



648 ②★★★★
Lasurbraun



672 ②★★★★★ G
Mahagonibraun



645 ①★★★★★ G
Caput mortuum



658 ②★★★★★ G
Eisenoxidbraun



671 ②★★★★
Lasur Umbra



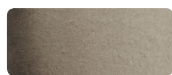
668 ①★★★★★
Umbra gebrannt



665 ①★★★★★ G
Umbra grünlich



669 ①★★★★
Vandyckbraun



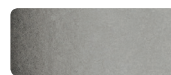
663 ①★★★★
Sepiabraun



662 ①★★★★
Sepiabraun rötlich



782 ①★★★
Neutraltinte



785 ③★★★★
Neutralgrau



787 ①★★★★
Paynesgrau bläulich



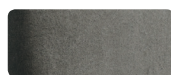
784 ②★★★★
Perylengrün



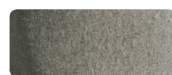
783 ①★★★★
Schmincke Paynesgrau



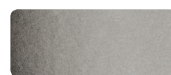
781 ①★★★★
Lampenschwarz



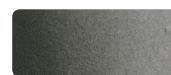
780 ①★★★★★
Elfenbeinschwarz



789 ③★★★★★ G
Hämatitschwarz



786 ①★★★★
Anthrazit



788 ①★★★★
Graphitgrau



791 ①★★★★★ G
Eisenoxidschwarz



894 ②★★★★★
Silber



893 ②★★★★
Gold



920 ②
Brillant Opemrosa



930 ②
Brillant Purpur



940 ②
Brillant Rotviolett



910 ②
Brillant Blauviolett



031
ONETZ in Näpfchen/

