

Creative Partys by Gerstaecker

Creative Party „Acrylic Pouring“

 Difficulté : débutant

 Prix préférentiel du set : Fr. 99.-

Liste de matériel

- 1x chaque couleur (blanc titane, noir, or, rouge garance, turquoise phtalo) STUDIO ACRYL GERSTAECKER, tubes de 250ml, Art. 19898/...
- 1x SOLO GOYA Pouring-Fluid, 750ml, Art. 57945
- 1x silicone liquide CLÉOPÂTRE Magic'Plop, 15 ml, Art. 53853
- 1x châssis Basic GERSTAECKER, 30 cm x 40 cm, paquet de 6, Art. 25591
- 1x bâtonnets plats en bois Rayher, 36 pièces, Art. 77266
- 5x tablier I LOVE ART, Art. 44945

Nécessite également :

- Gants, gobelets
- Protection (couverture en carton)
- Briquet à manche long ou bec bunsen



Article 64103

Étapes de travail



1ère variante :

Placez une protection adaptée (par exemple un couvercle en carton) sur la table et placez-y 4 gobelets solides afin de permettre à la peinture de s'écouler. Posez ensuite la toile sur les gobelets.

Protégez également le sol et enfilez le tablier de peinture et les gants.

Préparez maintenant quatre couleurs, selon la recette suivante :

- 1 part de peinture, couleur au choix
- 1 part de médium pour pouring
- 2-4 gouttes de silicone liquide
- un peu d'eau

Le résultat doit rappeler une sauce liquide. Continuez à diluer avec du fluide et de l'eau si nécessaire.

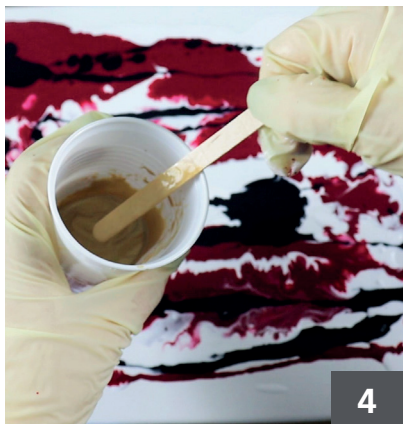
Versez maintenant la totalité de la peinture (couleurs séparées) sur la toile positionnée.

Pour cette étape, restez intuitif et expérimentez différents "motifs de coulée".

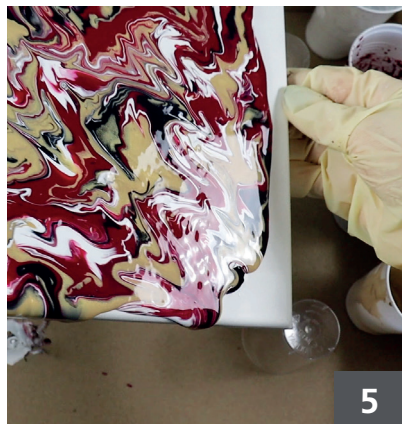
Que ce soit appliqué en travers, droit, en rond... L'image sera unique !

→ Suite à la page suivante

Creative Partys by Gerstaecker

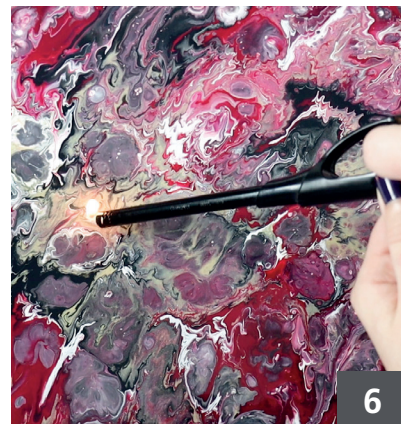


Pour ce faire, utilisez moins de noir et plus de la couleur principale (ici le rouge garance) afin que l'image ne devienne pas trop foncée. L'or donne à l'œuvre un certain éclat noble, tandis que le blanc crée des facettes captivantes et constitue une aide à la fluidité.



Soulevez maintenant la toile et faites-la pivoter soigneusement pour que la peinture puisse couler dans chaque coin et déborder sur les parties blanches.

Contrôlez les bords et les arêtes et, si nécessaire, étalez un peu de peinture avec le gant.

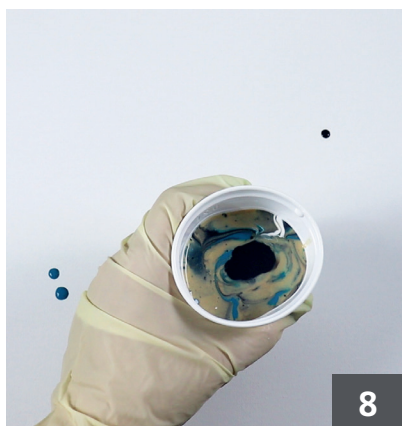


Remettez la toile à sécher sur quatre gobelets dans un endroit calme et laissez-la sécher pendant au moins 24h.

Pour que le silicone "éclate" davantage, vous pouvez passer avec de la chaleur (briquet ou bec bunsen) au-dessus de la surface.



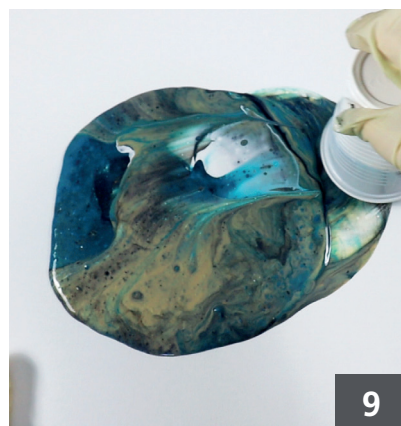
2ème variante :
Mélangez à nouveau 4 couleurs dans 4 gobelets selon la recette ci-dessus.



Toutes les couleurs sont maintenant reversées soigneusement l'une après l'autre dans un seul gobelet.

Ici, il est important de ne rien mélanger intentionnellement !

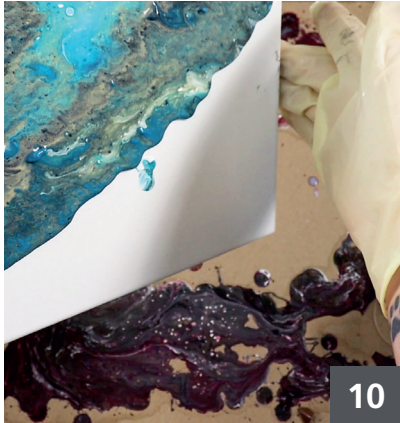
Pour cette taille de toile, le gobelet doit être presque plein.



Prenez la toile et positionnez le gobelet plein de manière à pouvoir retourner les deux en même temps. Pour cela, tenez bien le gobelet !

Soulevez ensuite soigneusement le gobelet.

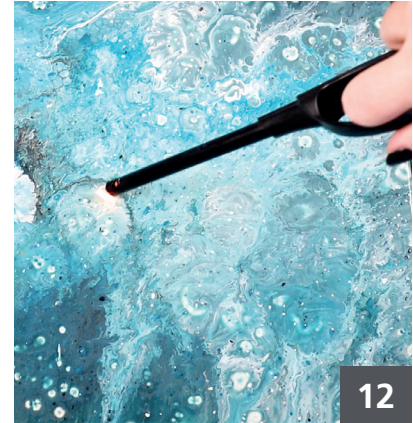
Creative Partys by Gerstaecker



Inclinez la toile à plusieurs reprises de manière à ce que la peinture aille bien partout.



Contrôlez aussi dans cette variante les bords et les arêtes - et placez à nouveau la toile sur 4 gobelets pour qu'elle sèche.



Vous activez en outre le silicone en le chauffant avec un briquet ou un bec Bunsen. Observez comment les "yeux" typiques s'ouvrent dans les couleurs !



Après le temps de séchage, admirez votre œuvre personnelle ! Chaque tableau sera une pièce unique qui saura vous enchanter à chaque fois que vous le regarderez.

Nous vous souhaitons beaucoup de plaisir à reproduire notre œuvre !

Ce code QR vous mène directement à la vidéo de Gerstaecker Suisse



Sources

Images et instructions écrites : <https://www.gerstaecker.ch/fr/blog/tutoriels-et-inspirations/un-jeu-de-couleurs-spectaculaire-avec-le-pouring>