

## Creative Party „Modelling“ - Idee 1

 Schwierigkeit: Beginner

 Set-Vorzugspreis: Fr. 109.-

### Materialliste

- 6x CERNIT® Modelliermasse N° 1, 56g, Art. 49650/...  
Pfirsich, Englisch Rosa, Taupe, Karibik, Flechtengrün, Immergrün
- 1x CERNIT® Modelliermasse N° 1, 250g, Deckweiss, Art. 49651027
- 1x Modellierholz-Set, 7-teilig, Art. 65320
- 3x FIMO® Accessoires Acryl Roller, Art. 49090
- 5x I LOVE ART Malschürze, Art. 44945

### Zusätzlich benötigt:

- Glatte Unterlage, Backpapier & Backofen
- Messer zum Schneiden der Modelliermasse
- 5x kleines Metallschälchen



Artikel 64953

### Arbeitsschritte



1

Für dieses Kunstwerk wird eine Farbe nach Wahl benötigt.

Die Hälfte der Packung ist ausreichend für eine Schale.



2

Die Modelliermasse wird gut in den Händen verknetet, bis sie weich und mühelos formbar ist.



3

Von der weissen Modelliermasse wird ebenfalls ein Stück abgeschnitten und weich geknetet.

Je nach Anteil vom Bunnton und vom Weiss wird die Schale entweder farbenkräftig oder pastell.

# Creative Partys by Gerstaecker



Die Stränge werden miteinander mehrfach verdreht und verknetet, bis ein schönes Marmoriermuster entsteht.

Dieser Schritt wird so oft wiederholt, bis das Muster gefällt.



Danach wird die Modelliermasse glatt und gleichmässig mit dem Acrylstab ausgerollt.

Um eine gleichmässige Dicke zu erhalten, können Holzstäbchen an die Seiten gelegt werden.



Anschliessend wird eine Schale als Mass genutzt und ein Kreis ausgeschnitten.

Die Modellierreste können für eine weitere, kleinere Schale verwendet werden.



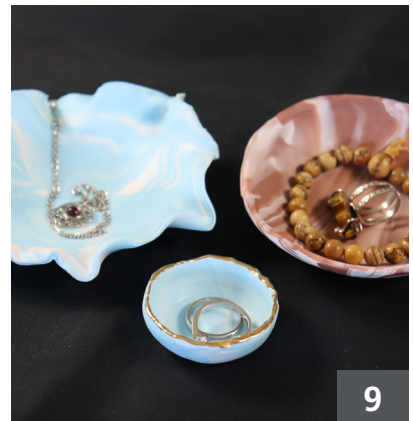
Zum Schluss wird die Masse sorgfältig von der Unterlage entfernt und auf die Aussenseite der Schale gelegt.

Entweder können Wellen in den Rand gedrückt werden oder man presst die Modelliermasse flach auf die Form, um einen geraden Rand zu erhalten.



Die Schalen werden nun für 30 Minuten bei 130 Grad im Backofen per Ober- und Unterhitze gebacken und ausgehärtet.

Nach dem Auskühlen können die Schalen vom Metall abgelöst werden und unebene Ränder bei Bedarf abgeschliffen werden.



Die gebastelten Schalen eignen sich optimal für Schmuck, Schlüssel und weitere Kleinteile.

Für den Hauch Eleganz kann der Rand mit einem Metallicstift (z.B. edding) verschönert werden!



*Dieser QR-Code führt Sie direkt  
zum Video von Gerstaecker Schweiz*

## Quellen

Bildmaterial und schriftliche Anleitung: <https://www.gerstaecker.ch/blog/videos/creative-party-modelling/>