

Creative Party „Modelling“ - Idée 1

 Difficulté : débutant

 Prix préférentiel du set : Fr. 109.-

Liste de matériel

- 6x Pâte à modeler CERNIT® N° 1, 56g, Art. 49650/...
Pêche, Rose anglais, Taupe, Caraïbes, Lichen, Pervenche
- 1x Pâte à modeler CERNIT® N° 1, 250g, blanc opaque, Art. 49651027
- 1x Assortiment de 7 ébauchoirs en bois, Art. 65320
- 3x Rouleau acrylique FIMO® Accessoires, Art. 49090
- 5x tablier I LOVE ART, Art. 44945

Nécessite également :

- Support lisse, papier sulfurisé et four
- Couteau pour couper la pâte à modeler
- 5x petite coupe en métal



Article 64953

Étapes de travail



Cette œuvre nécessite une couleur au choix.

La moitié du paquet suffit pour créer une coupe.



Pétrissez la pâte à modeler avec vos mains jusqu'à ce qu'elle soit souple et facile à modeler.



Découpez également un morceau de pâte à modeler blanche et pétrissez-le jusqu'à ce qu'il soit mou.

Selon la proportion de pâte colorée et de blanc, la coupe sera soit très vive, soit pastel.

Creative Partys by Gerstaecker



Tordez et malaxez les brins plusieurs fois jusqu'à ce qu'un beau motif marbré apparaisse.

Répétez cette étape jusqu'à ce que le motif vous plaise.



Ensuite, étalez la pâte à modeler de manière lisse et régulière avec le rouleau acrylique.

Pour obtenir une épaisseur régulière, vous pouvez placer des bâtonnets en bois sur les côtés.



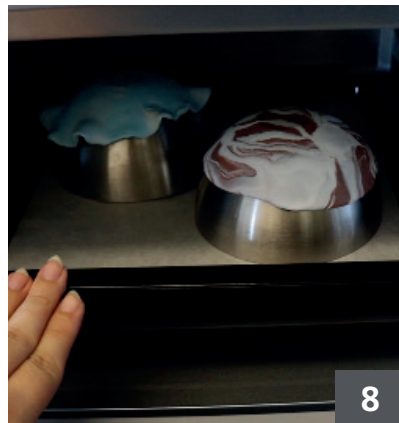
Ensuite, découpez un cercle en utilisant une coupe comme mesure.

Les restes de pâte peuvent être utilisés pour une autre coupe plus petite.



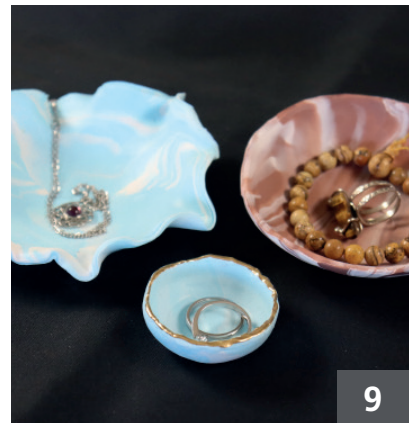
Pour finir, retirez prudemment la pâte du support et placez-la sur l'extérieur de la coupe.

Vous pouvez soit former des vagues dans le bord, soit presser la pâte à modeler à plat sur la coupe pour obtenir un bord droit.



Les coupes sont maintenant cuites et durcies pendant 30 minutes au four à 130 degrés avec chaleur de voûte et de sole.

Une fois refroidies, les coupes peuvent être détachées du métal et les bords irréguliers peuvent être poncés si nécessaire.



Les coupes fabriquées conviennent parfaitement pour les bijoux, les clés et autres petits objets.

Pour une touche d'élégance, le bord peut être décoré avec un feutre métallique (par ex. edding) !

Ce code QR vous mène directement à la vidéo de Gerstaecker Suisse



Sources

Images et instructions écrites : <https://www.gerstaecker.ch/fr/blog/vid%C3%A9os/creative-party-modelling/>